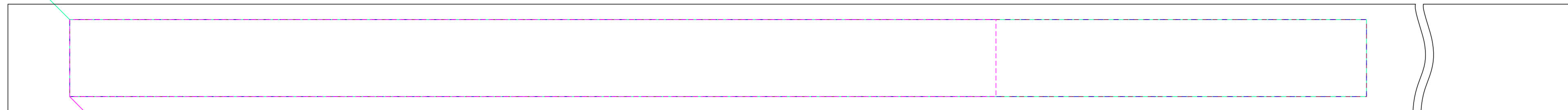


Арт. 19864
Стропа текстильная Fune 35 М
М1:1

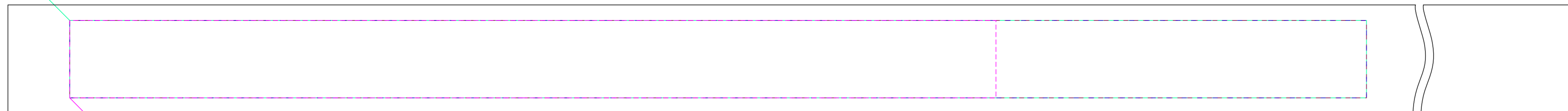
флекс
гравировка
полноцвет с трансфером
не больше 42х2,5 см



шелкотрансфер
не больше 30х2,5 см

сторона а

флекс
гравировка
полноцвет с трансфером
не больше 42х2,5 см



шелкотрансфер
не больше 30х2,5 см

сторона b

Важно!

Печать возможна на обоих концах ленты.

От края ленты (по короткой стороне) до значимых элементов нанесения должно быть 2-3 см (место для пришива/крепления ленты на изделие).

Изменение отступов от края изделия возможно после согласования с производством, до постановки заказа в работу.

Для D;F;DTF:

Не рекомендуется делать нанесение в местах, где возможен быстрый износ ленты (места сгиба / плечо ручки на сумках и т.д.).