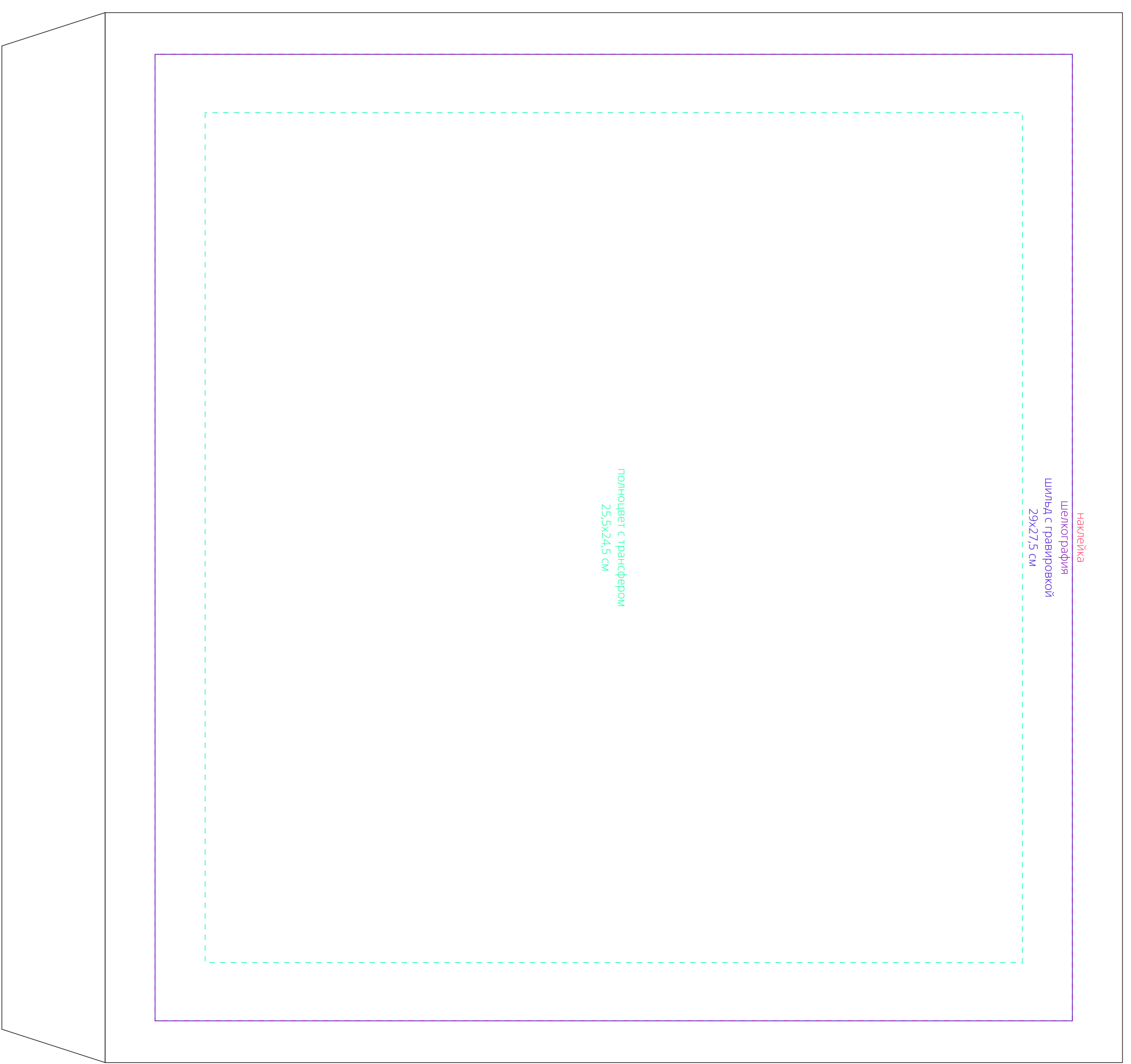


спереди



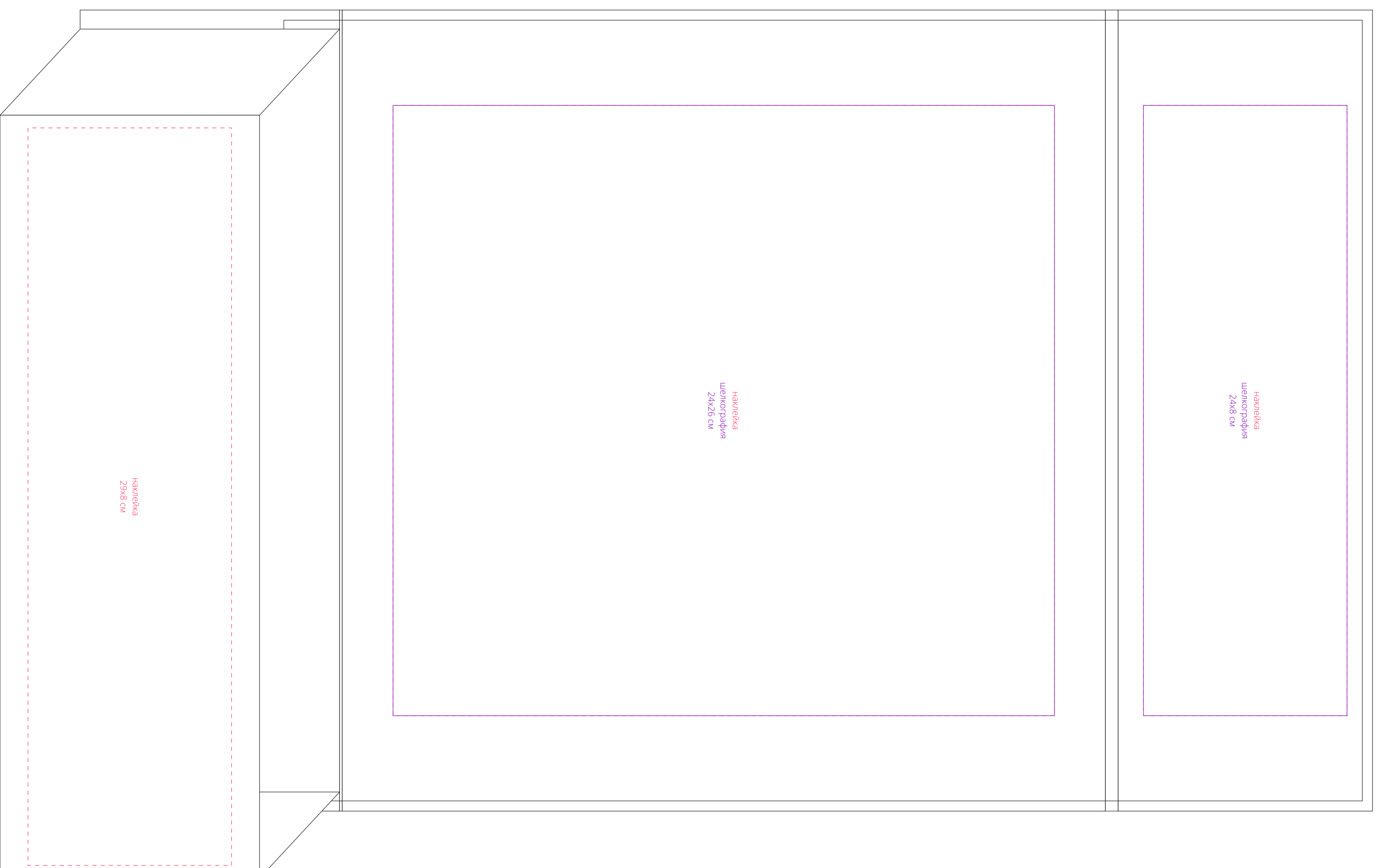
сзади



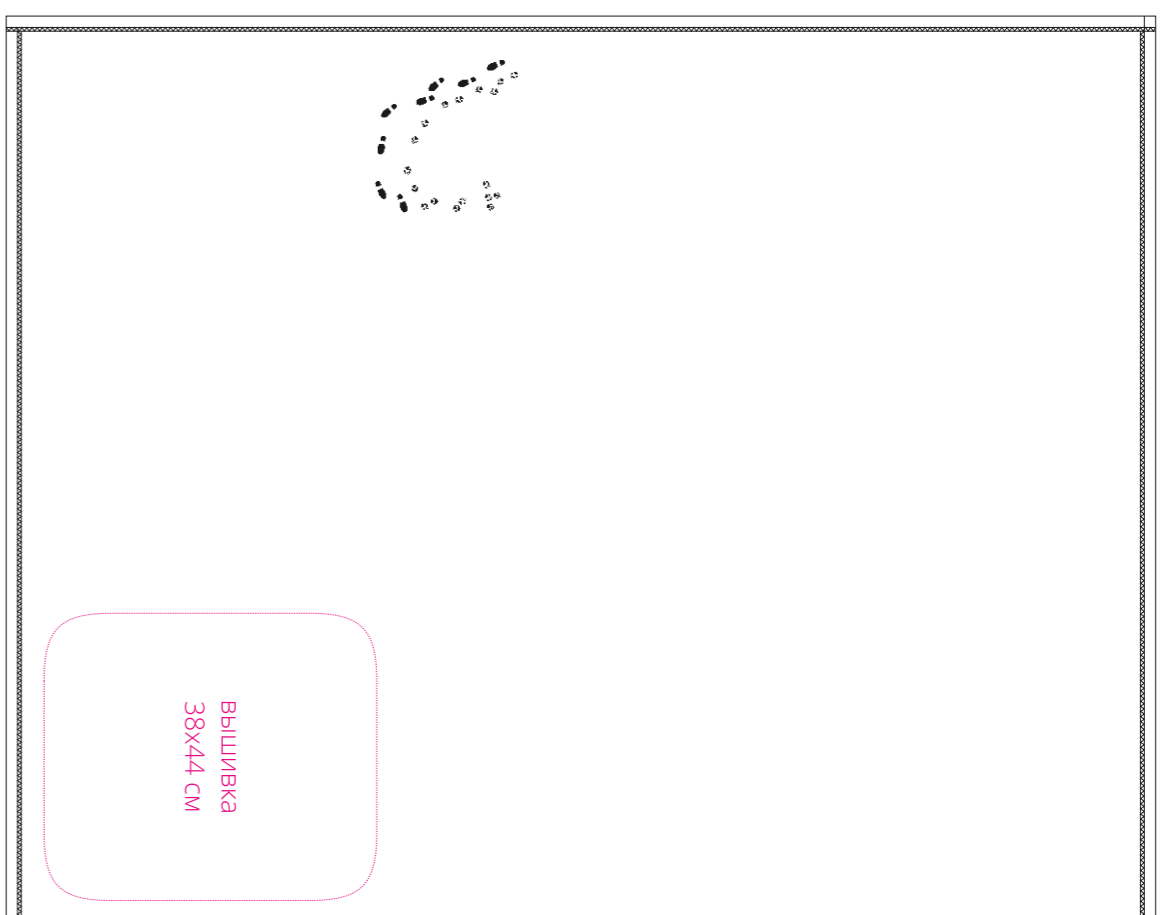
Внимание!
Для шелкографии по цветным и темным поверхностям рекомендуем использовать: черный, белый, золотистый и серебристый цвета во избежание проявления оттенка основы.

медведь (в разложенном виде)

спереди



медведь (в разложенном виде)

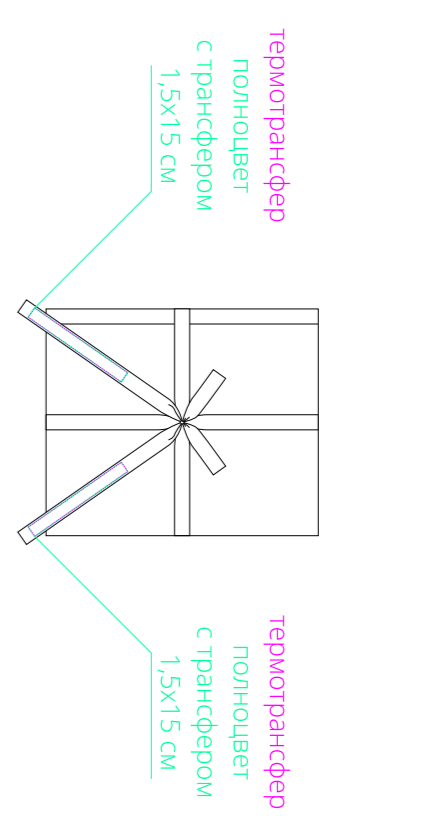


оборачивать (в разложенном виде)



Важно!
Для вышивки:
- нанесение можно делать на изделие в любом месте с учетом отступа 5 см от края;
- не рекомендуется делать нанесение максимально возможного размера, так как это приведет к деформации дополнительной жесткости. Оптимальный размер 10x5 см.

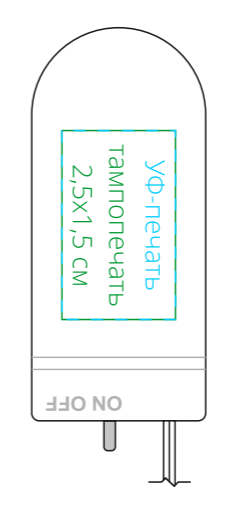
взрослый (в сложенном виде)



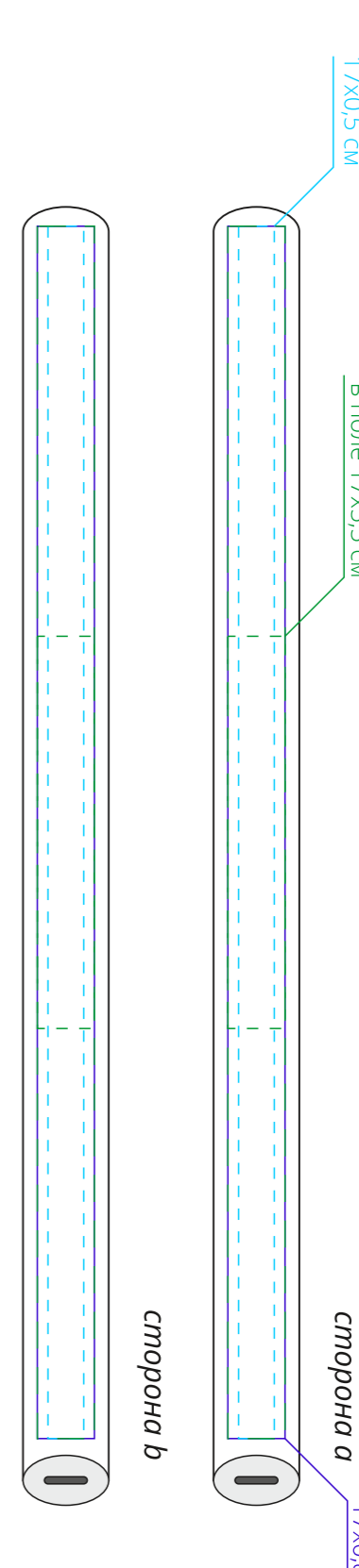
универсальная



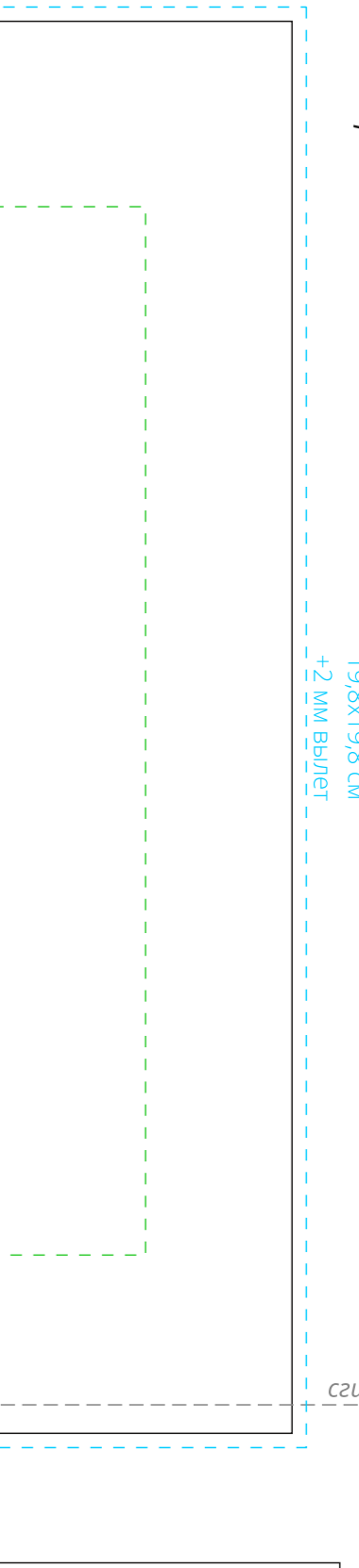
блок питания



сплошная в

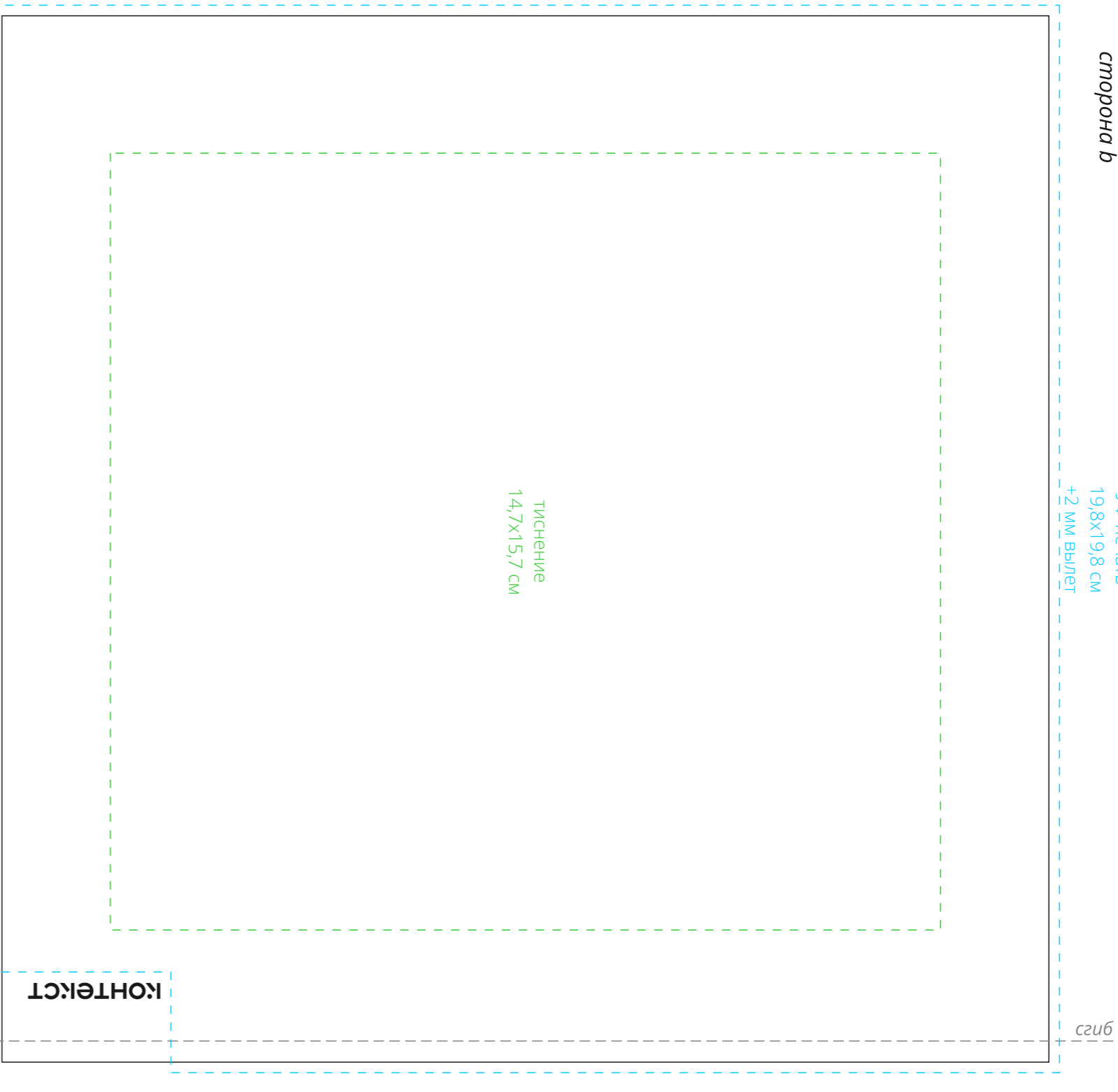


сплошная б



Важно!
Для грампечати по дереву необходимо использовать текстурный природного материала и может быть неоднородный!

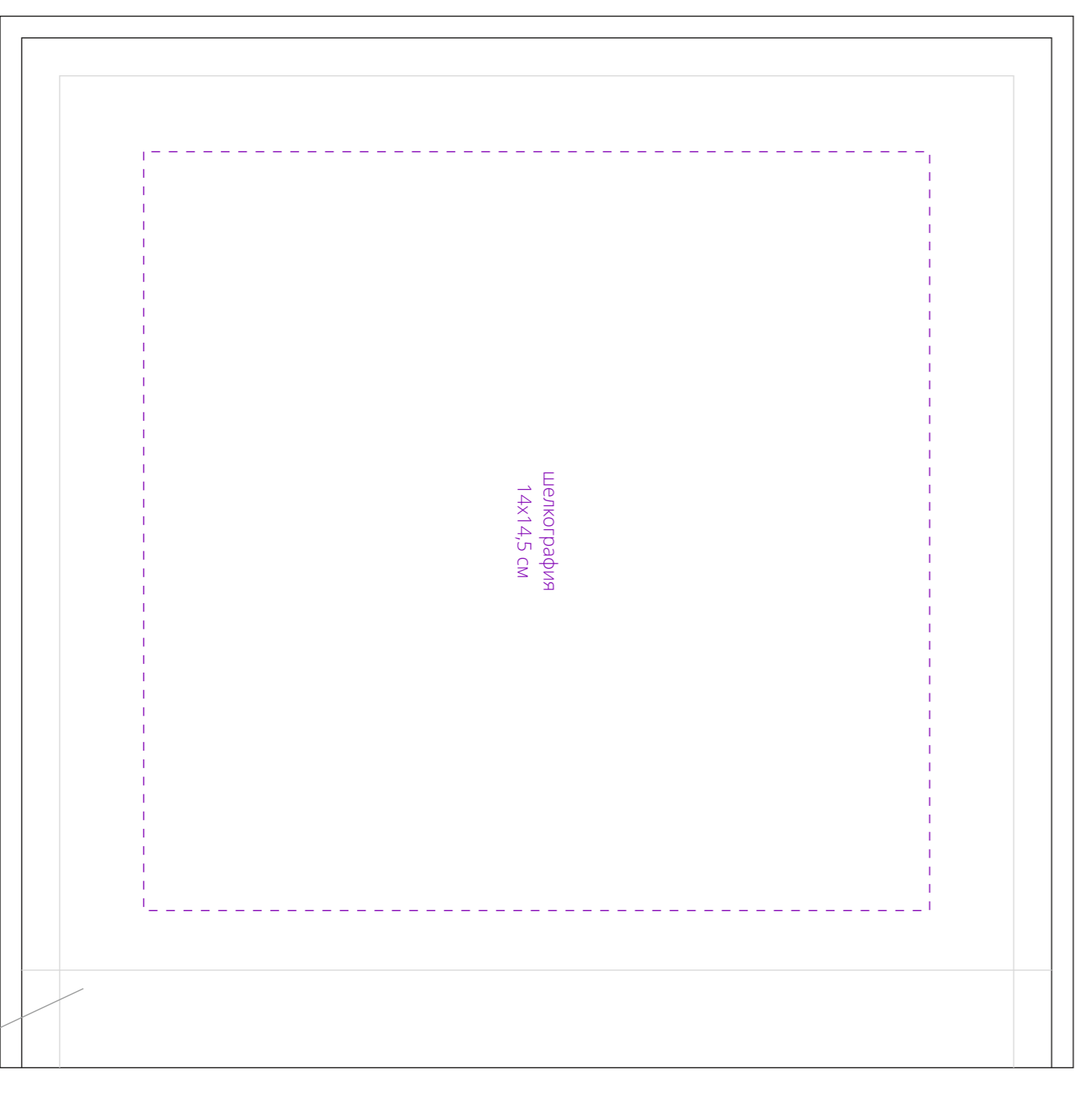
акцент



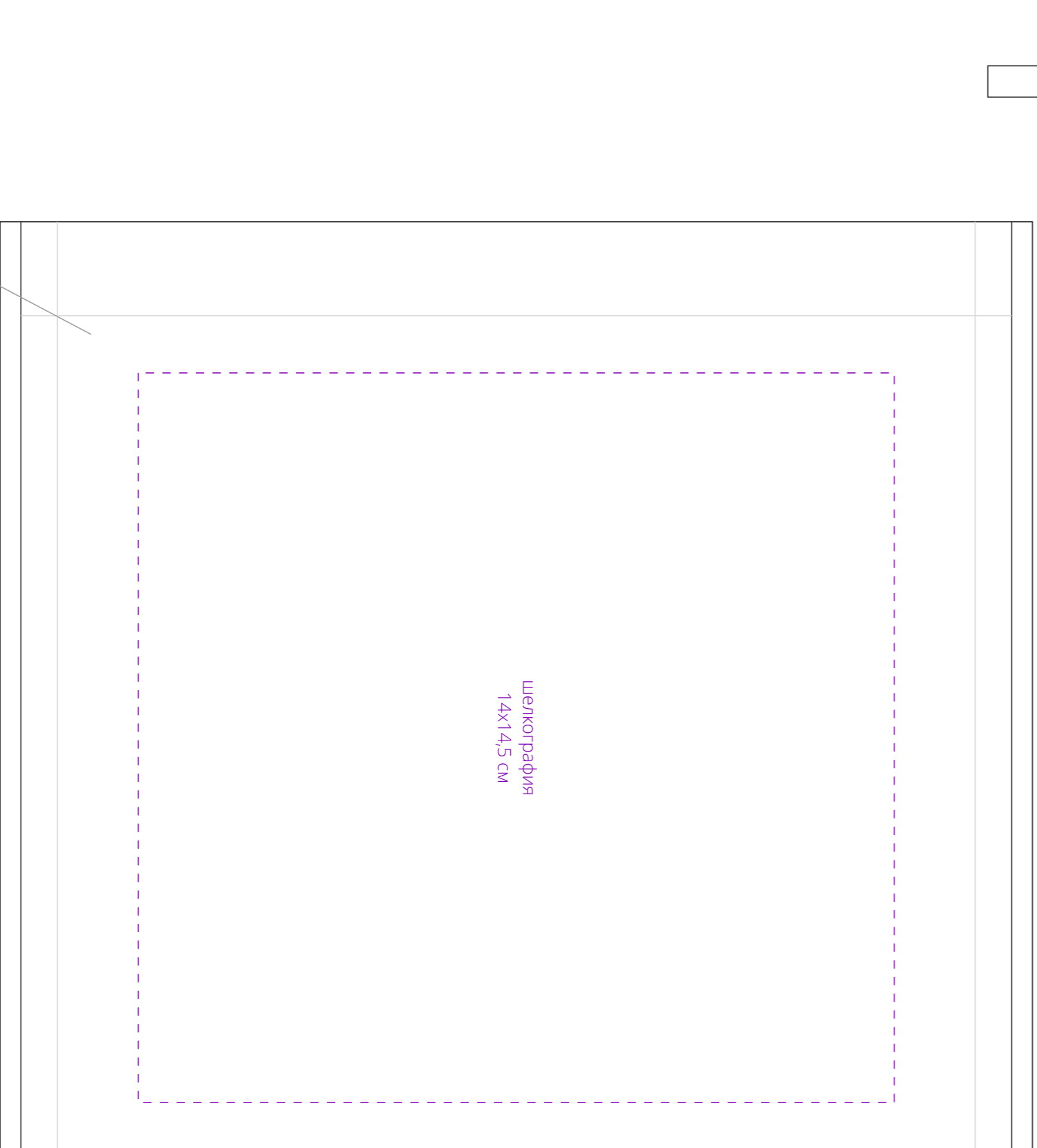
сплошная о



фотофон



фотофон



Внимание!
Для шелкографии по цветным и темным поверхностям можно использовать: черный, белый, золотистый, серебристый цвет во избежание проявления оттенка основы.