

17941 Куртка унисекс Nordvind DWR

Возможные места пришива / крепления элементов кастомизации (бирок, лейблов, шевронов, пуллеров и т.д.).

1. Пришив грудь / спина:

- 1.1. лейбл может быть пришит с внутренней стороны изделия, при этом шов будет виден снаружи;
- 1.2. имитация пришива в шов: пришив одним швом, в т.ч. петелькой, максимально близко к шву, целостность изделия-носителя при этом не нарушается.

2. Рукава:

- не рекомендуется располагать лейбл на линии сгиба;
- максимальное расстояние от плечевого шва 15 см, пришив по периметру невозможен.

3. Собачка молнии (3 шт.) подходит для пуллеров и ремучок.

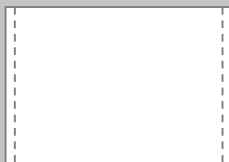
Цвет нитей для пришива подбирается под цвет изделия-носителя или лейбла. Контрастный цвет ниток не рекомендуется, но возможен по запросу.

Область пришива может быть увеличена, согласовывайте место пришива до постановки заказа в работу.

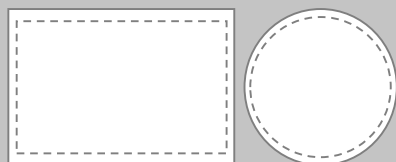
Обязательно указывайте вариант пришива в макете.

Варианты пришива:

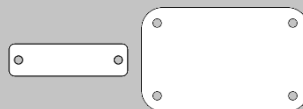
Пришив поверх изделия по коротким сторонам (по умолчанию)



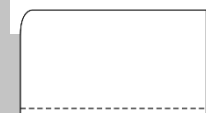
Пришив по периметру



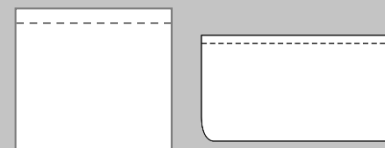
Пришив по 2 или 4 точкам



Пришив петелькой через край



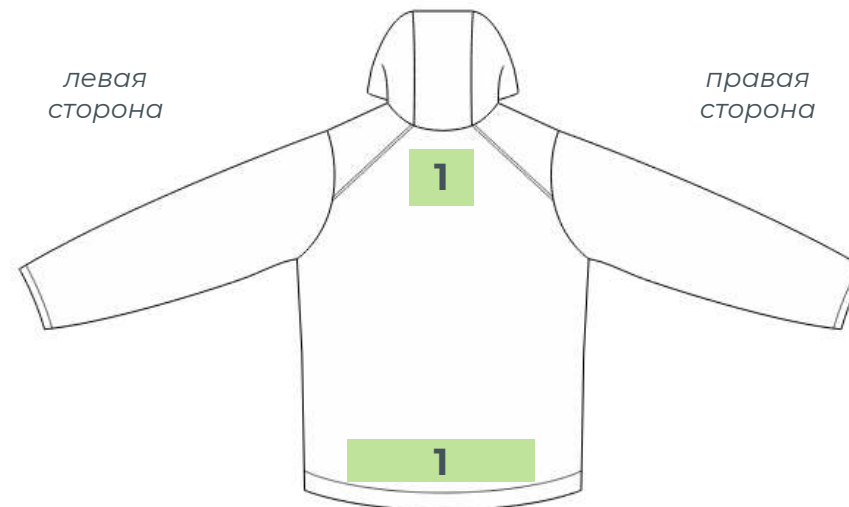
Пришив одним швом, в т.ч. петелькой в сложенном виде



грудь



спина



Варианты пришива:

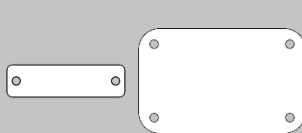
Пришив поверх изделия по коротким сторонам (по умолчанию)



Пришив по периметру



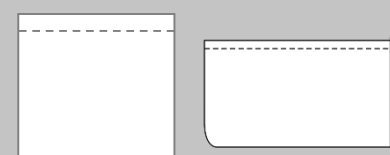
Пришив по 2 или 4 точкам



Пришив петелькой через край



Пришив одним швом, в т.ч. петелькой в сложенном виде



– имитация пришива в шов



Lorem ipsum dolor sit
amet, consectetur
adipiscing elit, sed diam
nonummy nibh
euismod tincidunt ut
laoreet dolore magna erat
volutpat.
Ut wisi enim.



Цвет нитей для пришива
подбирается под цвет
изделия-носителя или лейбла.

Контрастный цвет нитей
не рекомендуется,
но возможен по запросу.



Lorem ipsum
dolor sit amet,
consectetur
adipiscing elit,
sed do eiusmod
tempor.