

Прихватка-рукавица

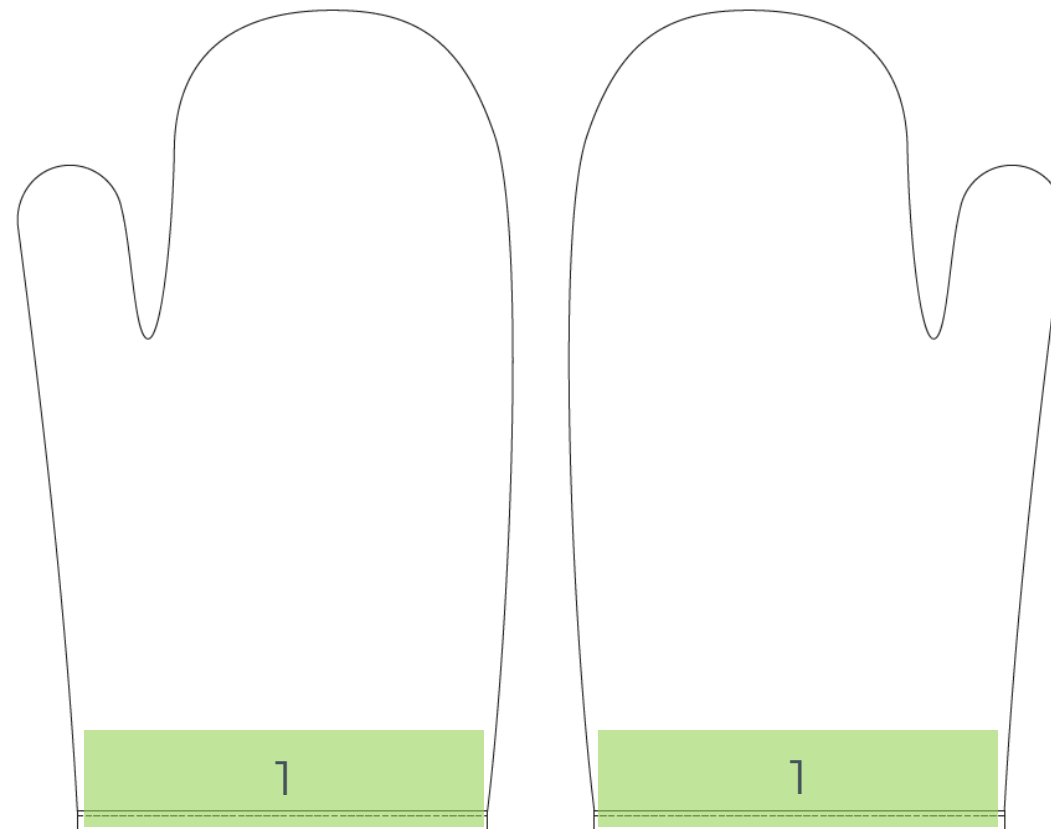
Возможные места пришива / крепления элементов кастомизации (бирок, лейблов, шевронов, и т.д.).

1. Укажите в макете левая / правая рукавица; внешняя / внутренняя сторона:

- пришив поверх изделия только по коротким сторонам, пришив по периметру невозможен, максимальный размер лейбла 3x4 см;
- пришив по 2 или 4 точкам, максимальный размер лейбла 2,5x4 см;
- рекомендуется пришив петелькой через край;
- лейбл всегда пришивается насквозь, даже если в изделии есть отворот.

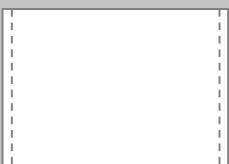
Цвет нитей для пришива подбирается под цвет изделия-носителя или лейбла. Контрастный цвет ниток не рекомендуется, но возможен по запросу.

Обязательно указывайте вариант пришива в макете.

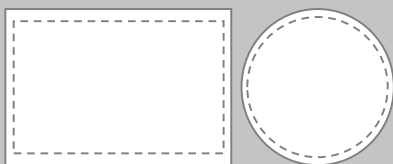


Варианты пришива:

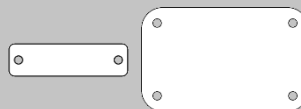
Пришив поверх изделия по коротким сторонам (по умолчанию)



Пришив по периметру



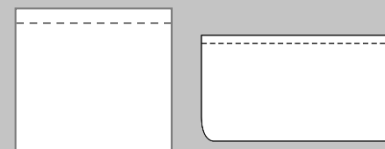
Пришив по 2 или 4 точкам



Пришив петелькой через край



Пришив одним швом, в т.ч. петелькой в сложенном виде



Варианты пришива:

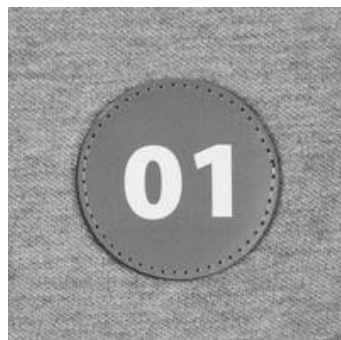
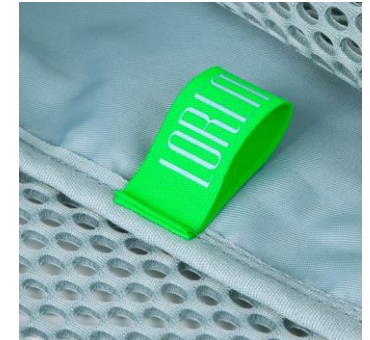
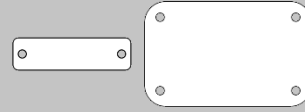
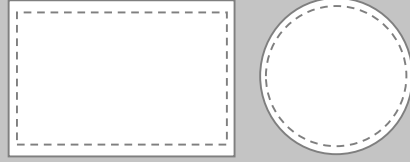
Пришив поверх изделия по коротким сторонам (по умолчанию)

Пришив по периметру

Пришив по 2 или 4 точкам

Пришив петелькой через край

Пришив одним швом, в т.ч. петелькой в сложенном виде



– имитация пришива в шов



Lorem ipsum dolor sit
amet, consectetur
adipiscing elit, sed diam
nonummy nibh
euismod tincidunt ut
laoreet dolore magna erat
volutpat.
Ut wisi enim.



Цвет нитей для пришива
подбирается под цвет
изделия-носителя или лейбла.

Контрастный цвет нитей
не рекомендуется,
но возможен по запросу.



Lorem ipsum
dolor sit amet,
consectetur
adipiscing elit,
sed do eiusmod
tempor.