

## 12348 Рюкзак-мешок Manifest из светоотражающей ткани

Рекомендуемые места пришива / крепления элементов кастомизации (бирок, лейблов, шевронов, и т.д.).

Другие места пришива возможны по согласованию до запуска заказа в работу.

### 1. Пришив сторона а / б :

– рекомендуемый отступ от края изделия 10 см (когда сумка затягивается, образуются складки);

1.1. лейбл может быть пришит с внутренней стороны сумки, при этом шов будет виден снаружи;

1.2. имитация пришива в шов: пришив одним швом, в т.ч. петелькой, максимально близко к шву, целостность изделия-носителя при этом не нарушается.

### 2. Возможна замена шнурка:

– размер одного шнурка 0,5 см в диаметре, длина для оформления 180 см, реальная длина шнурка измеряется по исходному и может быть немного меньше;

– в изделии всегда 2 шнурка, могут быть разного цвета;

– крепление шнурка на узелок, рекомендуется добавлять наконечники на шнурок.

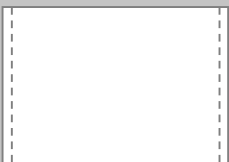
Цвет нитей для пришива подбирается под цвет изделия-носителя или лейбла. Контрастный цвет ниток не рекомендуется, но возможен по запросу.

Область пришива может быть увеличена, согласовывайте место пришива до постановки заказа в работу.

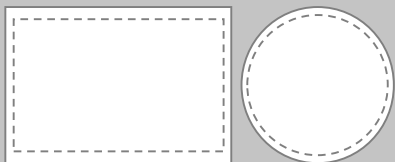
**Обязательно указывайте вариант пришива в макете.**

### Варианты пришива:

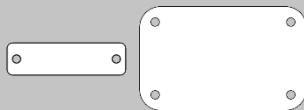
Пришив поверх изделия по коротким сторонам (по умолчанию)



Пришив по периметру



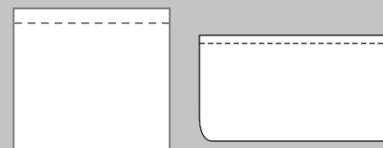
Пришив по 2 или 4 точкам



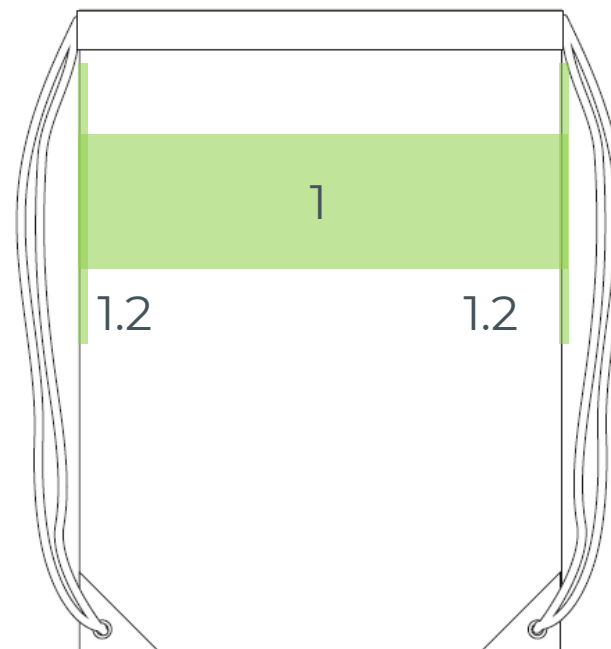
Пришив петелькой через край



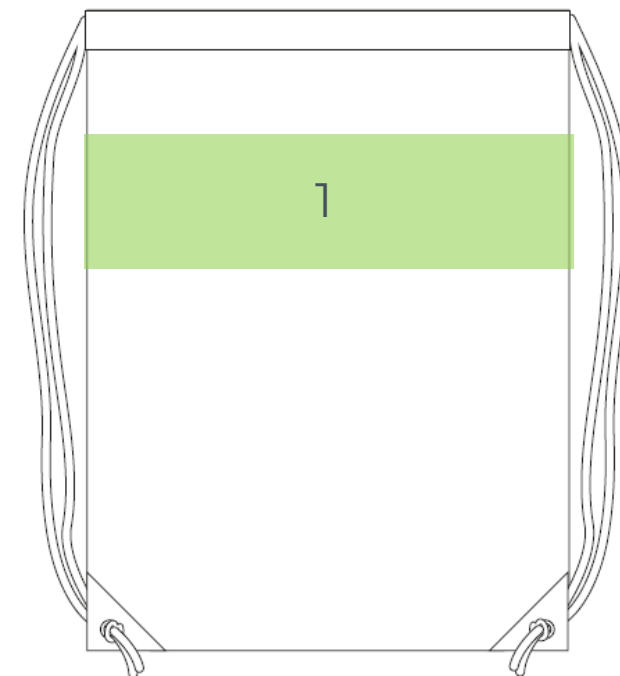
Пришив одним швом, в т.ч. петелькой в сложенном виде



сторона а



сторона б



## Варианты пришива:

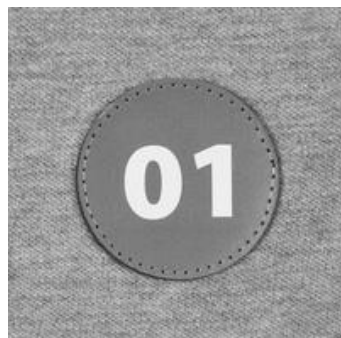
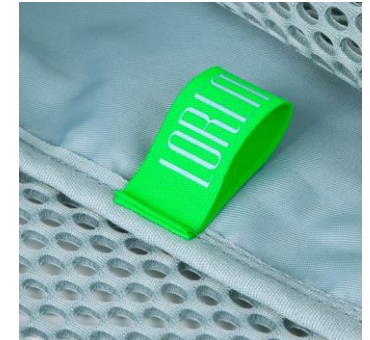
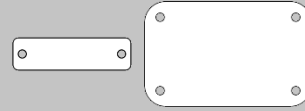
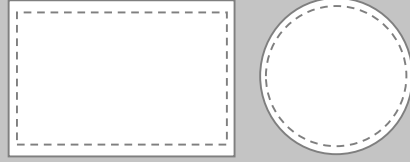
Пришив поверх изделия по коротким сторонам (по умолчанию)

Пришив по периметру

Пришив по 2 или 4 точкам

Пришив петелькой через край

Пришив одним швом, в т.ч. петелькой в сложенном виде



– имитация пришива в шов



Lorem ipsum dolor sit  
amet, consectetur  
adipiscing elit, sed diam  
nonummy nibh  
euismod tincidunt ut  
laoreet dolore magna erat  
volutpat.  
Ut wisi enim.



Цвет нитей для пришива  
подбирается под цвет  
изделия-носителя или лейбла.

Контрастный цвет нитей  
не рекомендуется,  
но возможен по запросу.



Lorem ipsum  
dolor sit amet,  
consectetur  
adipiscing elit,  
sed do eiusmod  
tempor.